





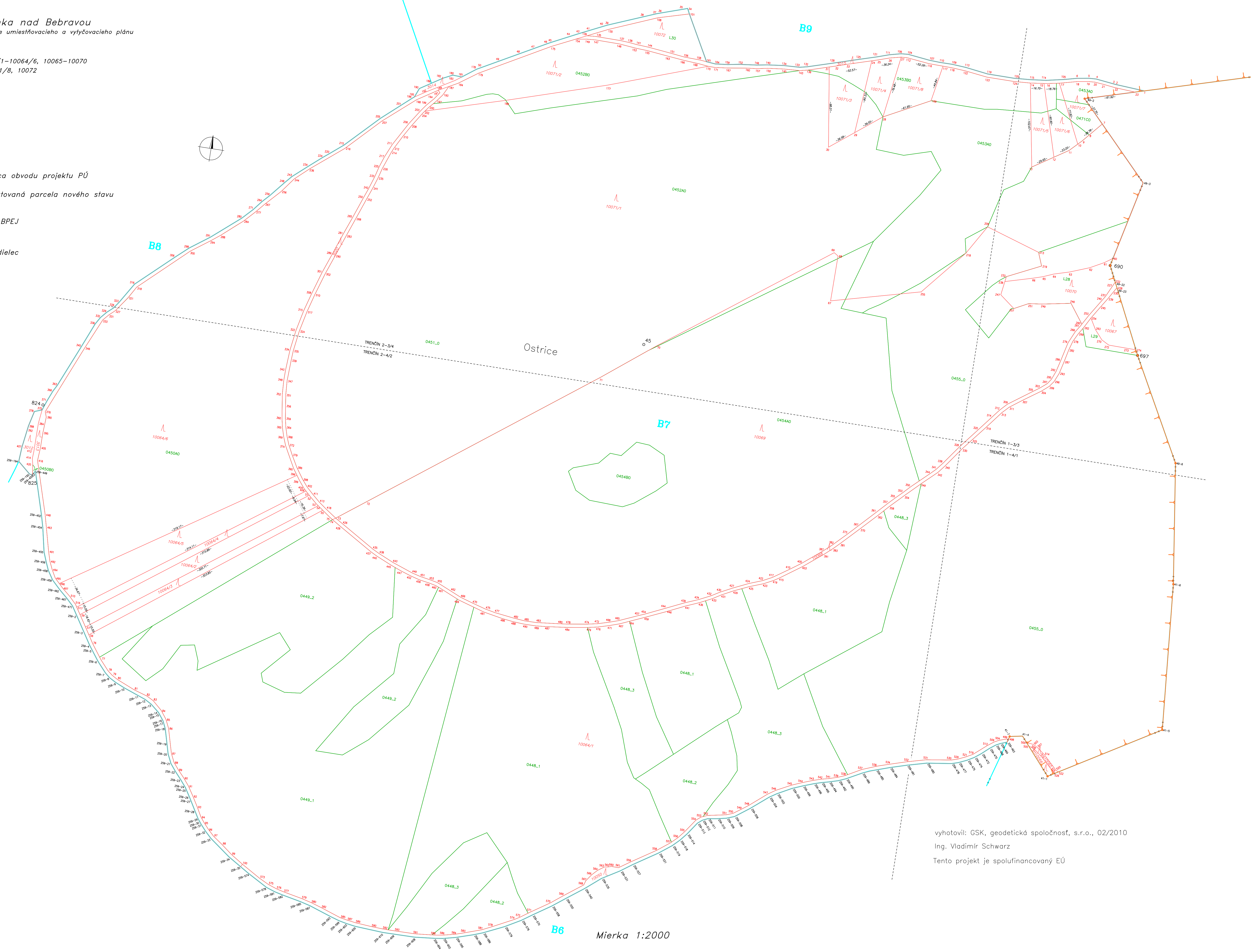
Projekt PÚ Slatinka nad Bebravou
Rozdeľovací plán vo forme umiestňovacieho a vytyčovacího plánu

Projektový blok B7

proj. celky 10050, 10064/1-10064/6, 10065-10070
10071/1-10071/8, 10072

Legenda:

-  hranica obvodu projektu PÚ
-  projektovaná parcela nového stavu
-  areál BPEJ
-  lesný dielec



vyhotovil: GSK, geodetická spoločnosť, s.r.o., 02/2010
Ing. Vladimír Schwarz
Tento projekt je spolufinancovaný EÚ

Mierka 1:2000